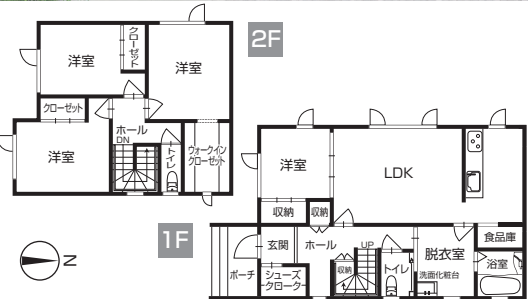


**A**

# 完成見学会

室蘭市高砂町4丁目28-19

- 構造 / 在来木造2階建一戸建住宅 省令準耐火構造
- 用途地域 / 第2種中高層住居地域
- 建ぺい率60% ■容積率 / 200%
- 敷地面積 / 212.12㎡ (64.16坪)
- 延床面積 / 112.63㎡ (34.00坪)
- 1階床面積 / 63.77㎡ (19.25坪)
- 2階床面積 / 48.86㎡ (14.75坪)



**当日実演!**  
いま、TVCMでお馴染みの!!

見どころ  
**マイクロバブルトルネード搭載モデルハウス登場!**  
マイクロバブルバス&エアレスジェットバス  
2つの機能が1台で実現!

おかげさまで創業五〇周年。  
昨年度、室蘭・登別地区  
申請棟数第一位達成。  
(↑SR情報調査)

# OPEN HOUSE

10/26(土)・27(日)  
10:00~17:00

会場見学は  
高砂4丁目のみ  
になります



TŌYŌ-HOUSE

**B**

# 一桜木町6丁目ニュータウンー モデルハウス販売

11月下旬完成予定。 建築中

申請棟数第一位達成記念  
**特別価格 1,980万円** 税込

登別市桜木町6丁目7-56

- 構造 / 在来木造2階建一戸建住宅 省令準耐火構造
- 用途地域 / 第一種中高層住居専用地域 ■建ぺい率60% ■容積率 / 200%
- 敷地面積 / 206.12㎡ (62.35坪)
- 延床面積 / 112.61㎡ (34.00坪)
- 1階床面積 / 63.76㎡ (19.25坪) 2階床面積 / 48.85㎡ (14.75坪)



- 設備
- 食洗機 ●食器棚
  - トイレ手洗器
  - 電動物干
  - エコジョース
  - 浴室乾燥機付
  - 物置1.0坪
  - 2FTイレ
  - マイクロバブル

**告知** 登別市若山町3丁目  
5区画分譲販売開始  
詳しくは高砂オープンハウス会場にて

創業50年 - 1,230棟の実績と信頼 建築と不動産の総合商社 -  
北海道知事免許 胆振(11)第508号 北海道知事許可(般-26)胆第04857号

**東陽ハウス株式会社**

お問い合わせ (代表) ☎43-8586 <https://www.toyohouse.jp/>  
本社/室蘭市宮の森町3-14-15