

緑町NEWモデルハウス

見学会&即売会

9.27[sat]・28[sun] 2日間

10:00~17:00 10:00~16:00

随時予約
受付中!!

充実の装備でコスパ抜群の平屋モデルハウスです。
周辺施設が充実しており交通アクセスも良好で暮らしやすい環境です。

※画像はイメージです



緑町ニュータウンに
9月完成 平屋・3LDK

2,600万円(税込)
※価格は土地と建物の合計

モデルハウス会場 / 登別市緑町2丁目1-8



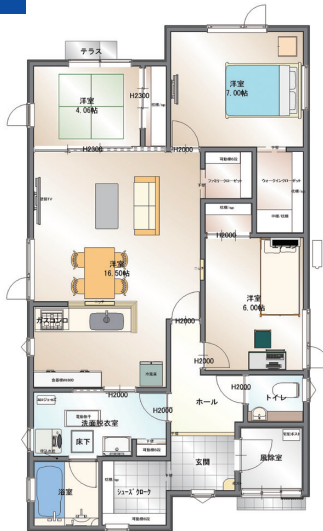
緑町ニュータウン区画図



【充実の住宅設備】

プロパンエコジョーズ搭載

- 平屋
- たっぱり収納(全室)
- ウォークインクローゼット
- 対面キッチン
- エアコン ● 食洗機
- 食器棚 ● 照明器具
- 電動物干 ● 浴室乾燥機
- 24時間換気システム
- 手洗い付きトイレ
- 外水道
- 物置1坪



敷地面積: 209.51㎡ (63.37坪)
1階: 86.12㎡ (26.00坪)
延床面積: 86.12㎡ (26.00坪)
上下水道: 登別市、ガス: プロパンガス
電気: 北海道電力
建築年月日: 2025年9月

分譲地
土地

登別 富岸町3丁目ニュータウン

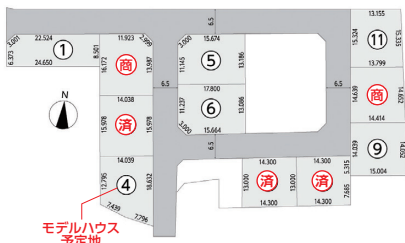
令和7年9月
完成予定

自然豊かな亀田記念公園も近くにあり
子育て世代におすすめの住宅用地です。

登別市立富岸小学校、登別市立緑陽中学校徒歩圏内

11区画販売中 近隣には住みやすい環境が整っています。

所在地 登別市富岸町3丁目42番1



スーパーやドラッグストアなどの
商業施設も揃っており利便性の
良い立地です。

- イオン登別店 徒歩約14分
- 登別市立富岸小学校 徒歩10分
- サツドラ富路店 徒歩約11分
- ファッション市場サンキ登別 徒歩約11分
- マックスバリュ登別店 徒歩約11分
- DCM登別店 徒歩約13分
- 亀田記念公園 徒歩約10分
- ローソン登別若山町店 徒歩約12分
- 富岸公園 徒歩約13分

- ① 207.27㎡(62.70坪) 7,210,500円 ※建築条件付
- 商 224.30㎡(67.85坪) 8,142,000円 ※建築条件付
- 済 224.31㎡(67.85坪) 8,142,000円 ※建築条件付

- ④ 224.31㎡(67.85坪) 7,802,750円 ※建築条件付
- ⑤ 233.21㎡(70.54坪) 8,817,500円 ※建築条件付
- ⑥ 233.22㎡(70.54坪) 8,817,500円 ※建築条件付

- ⑨ 206.50㎡(62.46坪) 7,182,900円 ※建築条件付
- 商 206.51㎡(62.46坪) 7,495,200円 ※建築条件付
- ⑪ 206.50㎡(62.46坪) 7,495,200円 ※建築条件付

物件
概要

●交通/道南バス[若山町3丁目] 徒歩10分 ●開発面積/4502.31㎡ ●販売区画数/11区画 ●販売価格/最低価格6,171,000円、最大価格8,817,500円 ●面積/最小敷地面積185.45㎡(56.10坪)、最大敷地面積233.22㎡(70.54坪) ●地目/宅地 ●用途地域/第一種低層住居専用地域 ●建ぺい率/50% ●容積率/80% ●道路幅員/公道6.5m ●設備/室蘭市上下水道、北海道電力、プロパンガス ●造成工事完了日/2025(令和7年)7月31日完了予定 ●開発許可番号/登建第278号、令和6年9月27日 ●取引形態/売主 ●売主/東陽ハウス株式会社 ●土地販売の条件/この宅地は土地売買契約後3ヶ月以内に売主または売主の指定する建築業者との間で住宅建築請負契約を締結することを停止条件として販売します。土地売買契約後、直ちに建築設計協議をして頂きますが、この期間内に建築請負契約が成立しない場合は、土地売買は白紙となり申込金その他お預りした金額は直ちに返還します。



創業56年 一1,415棟の実績と信頼、建築と不動産の総合商社—
北海道知事免許 胆振(12)第508号 北海道知事許可(般-2)胆第05118号

東陽ハウス株式会社

お問い合わせは

0143-43-8586

北海道室蘭市宮の森町3丁目14-15 FAX.0143-43-1530

東陽ハウス 検索



ホームページ



Instagram